

SÄUGETIERGEBISSE

Alle Säugetiere haben ein Gebiss mit drei verschiedenen Zahnarten:

- Schneidezähne
- Eckzähne
- Backenzähne

Abhängig von ihrer Ernährung haben die Tiere aber unterschiedliche Gebissformen entwickelt.

Reh – ein Pflanzenfresser

Das Reh ernährt sich von Pflanzen, die es mit seinen breiten Backenzähnen zerkleinert. Da die Schneidezähne im Oberkiefer fehlen, kann das Reh Gras und Blätter nicht abbeißen, sondern nur abrupfen. Aufgrund seiner Ernährung braucht das Reh keine Eckzähne. Sie sind nicht vorhanden.

Schwein – ein Allesfresser

Das Schwein ist ein Allesfresser. Um mit allen Arten von Nahrung zurecht zu kommen, hat sein Gebiss alle Zahnformen: Schneidezähne, um etwas abzubeißen, scharfe Eckzähne, um Beute zu töten, und viele Backenzähne, um die Nahrung zu zerkleinern.

Igel – ein Insektenfresser

Der Igel ist ein Insektenfresser. Um die harten Panzer knacken zu können, hat der Igel viele spitze Zähne, die alle ähnlich aussehen.

Hamster – ein Nagetier

Der Hamster gehört zu den Nagetieren. Seine Vorderzähne sind besonders lang scharf. Die Vorderzähne der Nagetiere weisen eine Besonderheit auf: Sie wachsen ständig nach. In der Natur nutzt sich der Hamster die Schneidezähne immer ab. Wenn er in Gefangenschaft kein hartes Futter bekommt, können die Zähne so lang werden, dass er nichts mehr fressen kann und verhungert.

Luchs – ein Raubtier

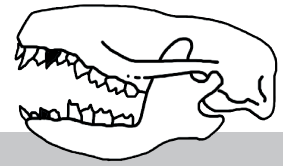
Der Luchs ist ein Raubtier. Er hat große, dolchartige Eckzähne (Fangzähne), um die Beute packen zu können. Die Backenzähne sind groß und haben scharfe Kanten, um das Fleisch aus der Beute zu reißen (Reißzähne) oder auch Knochen zu knacken. Die Schneidezähne sind eher klein.

➔ Arbeitsauftrag

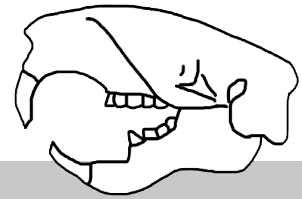
a) In allen Gebissen unten sind die Eckzähne (wenn vorhanden) grau angemalt. Bemale die Schneidezähne blau, die Backenzähne grün.

b) Lies die Texte über die verschiedenen Tiere. Finde das passende Gebiss und schreibe den Namen des Tieres dazu. Aber Vorsicht: Die Schädel sind etwa gleich groß gezeichnet. Du sollst die Tiere anhand ihres Gebisses erkennen.

1.



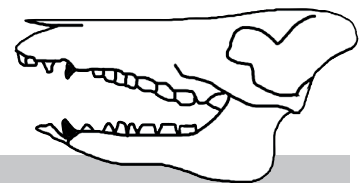
2.



3.



4.



5.



c) Nun hast du fünf verschiedene Gebissformen kennengelernt. Welche Art von Gebiss hat der Mensch?

WAS IST EIN SÄUGETIER?