

STATION 7: DER WIEDERKÄUERMAGEN

➔ Arbeitsauftrag

Schau dir die Abbildung an und bringe den Text über den Rindermagen in die richtige Reihenfolge.

... das Gras schon ein bisschen zu verdauen. Dann würgt das Rind das Gras wieder ins Maul hoch und ...

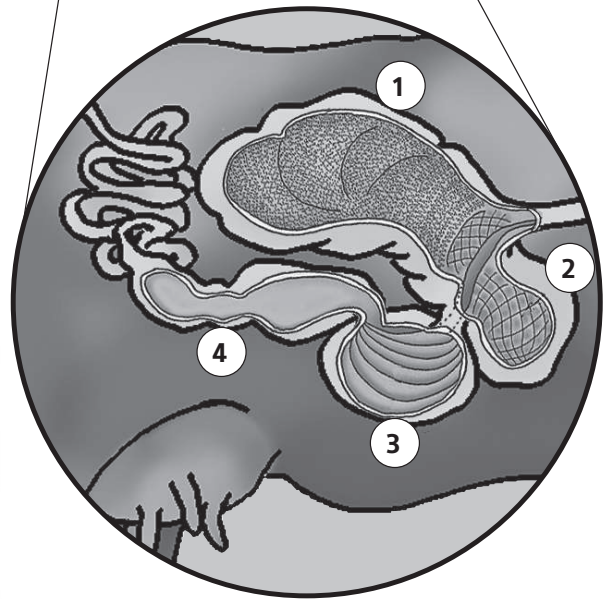
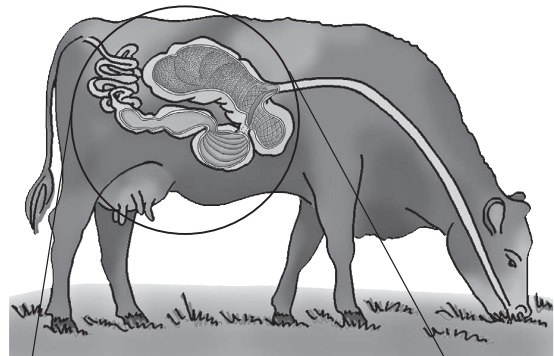
1 Der Magen des Rindes besteht aus vier Mägen. Wenn das Rind frisst, reißt ...

... es Grasbüschel ab und schluckt sie unzerkaut. Das Gras kommt in den vorderen Teil ...

... Teil des Magens (Blättermagen und Labmagen), wo die Verdauung fortgesetzt wird, und von dort weiter in den Darm.

... des Magens (Pansen und Netzmagen). Dort leben Bakterien, die dabei helfen, ...

... kaut es zu einem feinen Brei. Diesen schluckt es dann. Er gelangt in den hinteren ...



1 Pansen 2 Netzmagen
3 Blättermagen 4 Labmagen

Schreibe den Text hier nochmals in der richtigen Reihenfolge und in eigenen Worten auf.

Blank area for writing the text in the correct order and in one's own words.