

Regeln für Radfahrer

Hän¹e (d 11, t 10) an die

Le²kstange (n 7, nn 1)!

Fü³e (s 2, ß 10) auf die Pedale!

Der ⁴epäckträger (G 12, K 6) ist

⁵ein (g 3, k 4) Si⁶ (tz 8, z 9)! Wir

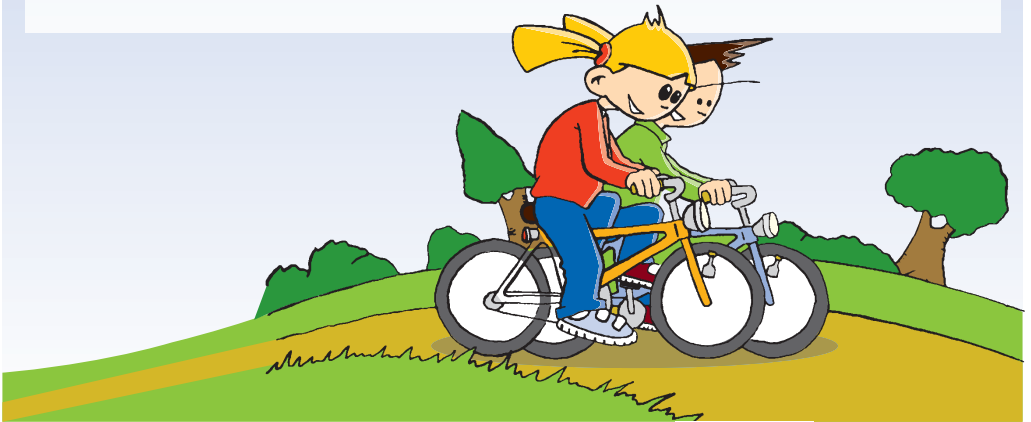
benutzen den Radwe⁷ (g 6, k 11)! Auf

der Straße fahren wir gan⁸ (tz 5, z 1)

recht⁹ (s 9, ß 8)! Wettre¹⁰en (n 12, nn 5)

und ¹¹unststücke (G 7, K 3) sind im

Straßenverkehr verbo¹²en (d 4, t 2)!



34 Wörter