

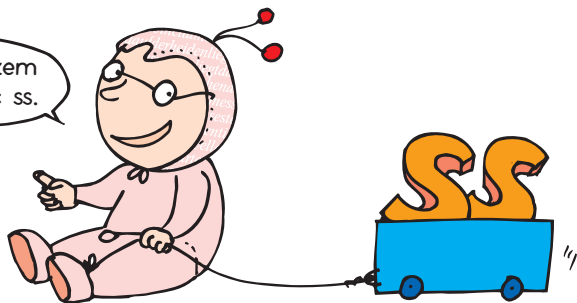
Reimwörter mit ss



Suche das Reimwort.

1	hassen	fassen	5	Flossen	6
2	Fluss	nass	12	muss	10
3	essen	müssen	4	pressen	2
4	Messer	Wasser	9	besser	12
5	Klasse	Masse	8	Messe	5
6	Rüssel	Rassel	1	Schüssel	9
7	messen	pressen	6	verlassen	7
8	Kasse	Risse	10	Tasse	4
9	vermissen	Gewissen	7	vergessen	3
10	lassen	passen	11	fressen	8
11	Nüsse	Pässe	2	Küsse	1
12	Schloss	Ross	3	Schluss	11

Nach kurzem Selbstlaut: ss.



Zusammengesetzte Wörter mit ß – verwandte Wörter



Suche das verwandte Wort.

1 das Längenmaß

2 der Bienenfleiß

3 der Strafstoß

4 honigsüß

5 der Rosenstrauß

6 der Feriengruß

7 erbsengroß

8 der Grillspieß

9 der Riesenspaß

10 der Pferdefuß

11 kreideweiß

12 das Holzfloß

Nach langem Selbstlaut, langem Umlaut oder Zwiellaut: ß.



aufspießen	7
Füße	5
fleißig	1
Flöße	2
größer	12
grüßen	8
Maße	11
Späße	3
stoßen	4
Sträuße	10
süßer	6
weiße	9

