

Der Diercke Globe

Der Diercke Globe ist ein Online-Globus. Er zeigt auf seiner Oberfläche alle Karten des Diercke International Atlas an. Er schult die räumliche Kompetenz der Schülerinnen und Schüler und hilft ihnen, sich schnell und gut zu orientieren.

Der Diercke Globe bietet u. a.:

- alle Karten des Diercke International Atlas als Darstellung auf der Globusoberfläche – Satellitenbild und physische Karte
- die Atlaskarten als dreidimensionale Reliefansicht
- stufenlose Transparenzschaltung der Diercke-Karten zum direkten Vergleich von Karte und Satellitenbild/ physischer Oberfläche
- vielfältige Zeichenfunktionen und Entfernungsmessung
- interaktive Legende
- direkte Vernetzung mit www.diercke.com

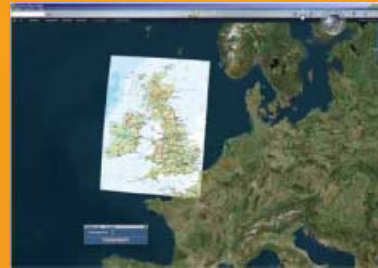


Die Registrierung

Die Installation des Diercke Globe ist mithilfe des Registration key, der in den Atlas eingedruckt ist, einfach durchzuführen.

Die fünf Schritte zur Schnellregistrierung:

- Starten Sie auf www.diercke.com/registration.xtp die „Quick registration – recommended for pupils or students“.
- Geben Sie den Registration key aus dem Impressum des Diercke International Atlas ein, dazu Vor- und Nachnamen des Atlasnutzers und eine gültige E-Mail-Adresse.
- Sie erhalten per E-Mail ein Usernamen und ein Passwort, womit Sie sich umgehend bei www.diercke.com unter LOGIN anmelden können.
- Nun können Sie sich den Diercke Globe unter www.diercke.com/dierckeglobe_download.xtp herunterladen und installieren („Download Installer“).
- Vor dem ersten Programmstart brauchen Sie Ihren Usernamen und das Passwort noch einmal. Danach startet der Diercke Globe ohne Verzögerung.



Diercke. Learning with maps.

Der Atlas mit der eigenen Homepage

Der Diercke International Atlas hat auch online jede Menge für den Unterricht zu bieten. Seine englischsprachige Homepage erweitert den Atlas um die digitale Dimension.

Hintergrundinformationen zu allen Atlaskarten

Einfach den Map Code (hier DE-014) in das Suchfeld der Homepage eingeben und schon erscheinen die richtige Kartenseiten im Internet. Ein ausführlicher Hintergrundtext erläutert wichtige Fakten zu der Karte, die sowohl für die Unterrichtsvorbereitung als auch als Basis für Schülerferate herangezogen werden können.



Downloads und Materialien für den Unterricht

Passend zu den Atlasthemen und -karten gibt es ein umfangreiches Angebot an weiterführenden Materialien und Fachzeitschriften-artikeln zum bilingualen Sachfachunterricht und zum Englischunterricht.

Online-Kauf

Unter www.diercke.com befinden sich detaillierte Produktinformationen zum Atlas mit der Möglichkeit zum Online-Kauf. Alle Neuigkeiten zum Atlas erfahren Sie hier.

www.diercke.com

westermann

Learning with maps

Karten übertragen komplexe Sachverhalte in Farben, Formen und Signaturen. Die Kartensprache ermöglicht Schülerinnen und Schülern, komplizierte Inhalte auf einen Blick zu erfassen und eigene Worte für das, was sie sehen, zu finden. Der bereits vorhandene Wortschatz wird genutzt und durch neue Begriffe erweitert. Ob aus gestalterischer (Farben und Formen) oder inhaltlicher Sicht (Verkehr, Landschaften und Naturphänomene) – für jedes Sprachniveau gibt es Initialpunkte für die Versprachlichung im Unterricht.

Der Diercke International Atlas

Das Konzept des Diercke International Atlas basiert auf der Erkenntnis, dass die Bildhaftigkeit von Karten den nachhaltigen Spracherwerb fördert. Der englischsprachige Atlas ist speziell für den bilingualen Unterricht in Sachfächern und den Englischunterricht angelegt. Seine vielfältigen Grafiken und Bilder erleichtern den Zugang zu den Karten und unterstützen die Versprachlichung. Die atlaseigene interaktive Globussoftware *Diercke Globe* bringt alle Atlaskarten in die dritte Dimension und unterstützt somit effektiv die Vorstellungsbildung der Schülerinnen und Schüler.

Map Introduction

Der Diercke International Atlas wird von einem ausführlichen Kartenkurs eingeleitet. Er erklärt wichtige Begriffe, gibt Hilfestellung bei der Arbeit mit den Karten. Textboxen und Illustrationen erklären eingängig das Einmaleins der Kartenkunde:

- Global grid and directions
- Size and scale – Strasbourg
- Mapping time and space – Strasbourg
- Height representation in maps
- British Isles – Physical map
- The physical map legend
- Thematic cartography – Map graphics
- Thematic cartography – Points, lines and areas
- Natural vegetation and agriculture
- Economic maps
- History and religion in maps – Searching for traces
- Statistical maps/Diagrams

Map Code

Jede Karte im Diercke International Atlas besitzt am oberen Rand jeder Doppelseite einen eigenen Map Code. Dahinter verbergen sich vertiefende englischsprachige Informationen zur Karte, die unter www.diercke.com bereit stehen.



Arbeitsblatt

Find the location and extension of Great Britain and the Republic of Ireland (use the grid, distances, and topographical names).

Great Britain is located between _____ degrees _____ and _____ degrees _____.

Great Britain is bordered by the _____ in the west, _____ in the north, the _____ in the east and the _____ in the south.

Great Britain stretches over _____ kilometres from _____ to _____.

The shortest distance between the west and east coast is about _____ kilometres, the longest about _____.

The Republic of Ireland is located between _____ degrees _____ and _____ degrees _____.

The Republic of Ireland is bordered by the _____ in the west, _____ in the north, the _____ in the east and the _____ in the south.

The Republic of Ireland stretches over _____ kilometres from _____ to _____.

westermann

westermann

Faxbestellung an 0531 708588

Bitte Bestellschein ausschneiden oder kopieren und in Druckbuchstaben ausfüllen!

Name, Vorname _____

Straße, Hausnummer _____

PLZ, Ort _____

E-Mail _____

Kundennummer _____ w1028

ANZAHL	TITEL / ISBN	PREIS
1 x (bitte ankreuzen)	1 x Prüfxemplar Diercke International Atlas 978-3-14-100790-9	nur 10,00 € (regulär 25,95 €) Zzgl. Versandkosten.
(Anzahl eintragen)	Diercke International Atlas als Klassensatz 978-3-14-100790-9	19,95 € / Stück Subskriptionspreis bis zum 31.03.2010, danach 25,95 €. Versandkostenfrei.

Datum, Unterschrift _____

Löwen Medien Service
Georg-Westermann-Allee 66
38104 Braunschweig

Wir beraten Sie gerne!

Service-Hotline: 01805 213100

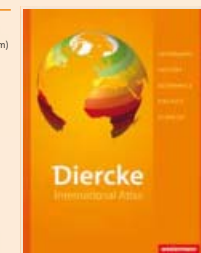
(0,14 €/Min aus dem deutschen Festnetz, abweichende Preise aus Mobilfunknetzen)
Unter dieser Nummer betrud Sie unser Serviceteam bei Fragen und Bestellungen.
Die Bestelldaten werden für eigene Zwecke unter Beachtung des BDSG gespeichert. Mit der Angabe Ihrer Daten erteilen Sie die jederzeit widerrufbare Zustimmung zum Erhalt von Informationen der Verlagsgruppe.
Es gelten die AGBs. Diese sind unter www.schulbuchzentrum-online.de zu finden.

Wir bitten um Verständnis, dass Prüfstickbestellungen nur mit Schulstempel und nur mit diesem Formular angefordert werden können. Preisstand 01.01.2010.

Schulstempel

UNSERE SCHULBUCHZENTREN

- | | | |
|---|---|---|
| <p>Schulbuchzentrum Berlin
Bayreuther Str. 8
10787 Berlin
Telefon 030 2350740
Telefax 030 2350745
sbz.berlin@bms-verlage.de</p> | <p>Schulbuchzentrum Düsseldorf
Graf-Adolf-Platz 6
40219 Düsseldorf
Telefon 0211 99497-0
Telefax 0211 99497-23
sbz.duesseldorf@bms-verlage.de</p> | <p>Schulbuchzentrum Stuttgart
Eberhardstr. 3 (im Schwabenzentrum)
70173 Stuttgart
Telefon 0711 239896
Telefax 0711 2398975
sbz.stuttgart@bms-verlage.de</p> |
| <p>Schulbuchzentrum Dortmund
Westerhellweg 107
44137 Dortmund
Telefon 0231 9145880
Telefax 0231 9145882
sbz.dortmund@bms-verlage.de</p> | <p>Schulbuchzentrum Hamburg
Schauenburgerstr. 44 / 2. OG
20095 Hamburg
Telefon 040 36096853
Telefax 040 36096854
sbz.hamburg@bms-verlage.de</p> | <p>Schulbuchzentrum Köln
Neumarckt 1b / 3. OG
50667 Köln
Telefon 0221 2589768
Telefax 0221 2589769
sbz.koeln@bms-verlage.de</p> |
| <p>Schulbuchzentrum Frankfurt
Zeil 77 (Eingang Carl-Theodor-Reifenstein-Platz)
60313 Frankfurt
Telefon 069 920759-0
Telefax 069 920759-33
sbz.frankfurt@bms-verlage.de</p> | <p>Schulbuchzentrum Hannover
Hildesheimer Str. 267 / 3. OG
30519 Hannover
Telefon 0511 84864-690
Telefax 0511 84864-6913
sbz.hannover@bms-verlage.de</p> | <p>Schulbuchzentrum Mannheim
Q 7,17 a, 1. OG
(Ecke Fressgasse / Friedrichsring)
68161 Mannheim
Telefon 0621 123469-33
Telefax 0621 123469-44
sbz.mannheim@bms-verlage.de</p> |
| <p>Schulbuchzentrum Braunschweig
Georg-Westermann-Allee 66
38104 Braunschweig
Telefon 0531 708-225
Telefax 0531 708-226
sbz.braunschweig@bms-verlage.de</p> | <p>Schulbuchzentrum Leipzig
Richard-Wagner-Str.1
Ritterpassage
04109 Leipzig
Telefon 0341 964050
Telefax 0341 9640520
sbz.leipzig@bms-verlage.de</p> | <p>Schulbuchzentrum München
Eisenstraße 3 (Nähe Hbf)
80335 München
Telefon 089 5502258
Telefax 089 5502259
sbz.muenchen@bms-verlage.de</p> |



Diercke International Atlas
224 Seiten
Preis: 25,95 €
ISBN: 978-3-14-100790-9
über 300 Karten und 250 Grafiken mit Sachwortregister, Karteneinführung, Versprachlichungshilfen

Geography

Aktuelle Karten und Diagramme decken alle wichtigen Inhalte des Geographieunterrichts ab. Fallbeispiele zu aktuellen ökologischen und ökonomischen Fragestellungen vertiefen wesentliche Themen. Eine speziell für den Atlas entworfene Doppelseite mit Landschaftsillustrationen zeigt die wichtigsten geographischen Grundbegriffe. Mit dabei ist auch eine Staatentabelle mit Flaggen, den Einwohnerzahlen, Flächenangaben und dem Verweis zur entsprechenden physischen Karte.

History

Die Karten des Diercke International Atlas decken den Grundkanon der Unterrichtsthemen für das Fach Geschichte ab. Ein Zeitstrahl bettet die Ereignisse in den Verlauf der Geschichte ein und verankert die Karten in der zeitlichen Dimension. Illustrative Vignetten bieten einen schnellen und leichten Einstieg in die unterschiedlichen Themenbereiche.



Economics

Der Atlas zeigt den weltweiten wirtschaftlichen Strukturwandel. Er thematisiert die Wirtschaftsmodelle Europas und die Wechselbeziehungen zwischen den europäischen Staaten. Der wachsende Dienstleistungssektor ist mit eigenen Signaturen fester Bestandteil der Atlaskarten.

Politics

Die Problematik internationaler Konfliktgebiete findet sich in den Atlaskarten wieder (z. B. Israel und Palästina). Politische Systeme und Strukturen werden anhand von Schaubildern und Diagrammen leicht verständlich wiedergegeben. Besonders Augenmerk liegt dabei auf der Europäischen Union und ihren Regionen.

Sciences

Karten zu naturwissenschaftlichen Themen wie Energie (Verbrauch und Ressourcen), Klima und Landwirtschaft sowie Umwelt werden durch Grafiken und Bilder unterstützt. Fallbeispiele vertiefen ausgesuchte Schwerpunkte wie z. B. Bananenhandel und CO₂-Emissionen. Die Geschichte der Erde zeigt der Atlas in einem Schaubild, auf der die Erdzeitalter mit Tieren und Pflanzen eingeordnet sind.



English

Großformatige Übersichts-karten zeigen Großbritannien im Zeitalter der Industrialisierung und im 21. Jahrhundert. Orte aus den Englisch-Lehrwerken sind auf den Karten ebenso eingetragen wie Schauplätze von Lektüren und short stories. Handlungsstränge und relevante Orte können nun von den Schülerinnen und Schülern räumlich zugeordnet werden. Karten zu Schwerpunktthemen englischsprachiger Länder vermitteln Landeskunde authentisch und vielseitig.

NEU

GEOGRAPHY
HISTORY
ECONOMICS
POLITICS
SCIENCES



Diercke
International Atlas

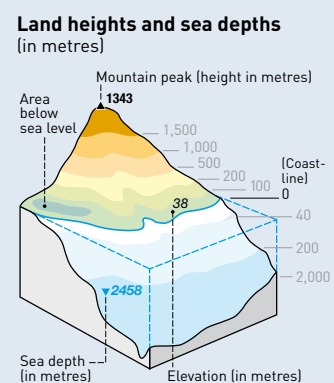
westermann



i The legend of the physical map consists of various **map signatures** and **map symbols** which represent selected natural and artificial features, created by man through time, of the landscape shown in the map.

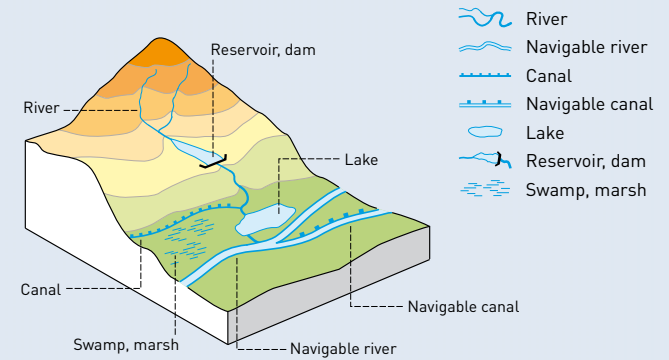
1 Elevation

Elevation and sea depth are distinct natural features of a physical map. They are measured in metres or feet and shown as single points of altitude or depth and contour lines. On physical maps, the space between two contour lines is coloured – on the land surface generally from green colours (lowlands or depression) over ochre colours (hills) toward light and dark brown colours (mountains and high-altitude ranges). For sea depth the colours vary from white (shallow) over light blue (deep) to dark blue (very deep).



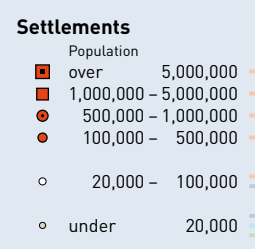
2 Inland waters

Water features



3 Settlements

Within the English language, there is no agreed definition to distinguish different types of settlements – cities, towns, villages and hamlets. In many other languages, however, they depend on the residential population living within the defined limits of a settlement. Therefore settlements are distinguished according to their population in this atlas. Please observe that the number of inhabitants represented by each settlement symbol can vary between maps of different scale.



A **city** is a relatively large and permanent settlement, mostly with urban characteristics. Many cities have a particular administrative, legal, or historical status.

A **town** is thought of as larger than a village but smaller than a city.

A **village** is a clustered human settlement or community, larger than a hamlet, but smaller than a town or city. Often located in rural areas, they consist of fixed dwellings fairly close to one another, not scattered broadly over the landscape.

A **hamlet** is usually a rural settlement which is too small to be considered a village. Generally, it consists of just a few houses with no communal services such as a church, school, or shop.

4 Transport

Railway	Motorway	Ferry
An Eurostar high-speed train	Motorway junction in Dublin	Dover ferry port

5 Borders and administration

National border	London National capital	Edinburgh Provincial capital
Border and customs controls in the UK	Capital of the United Kingdom	Seat of the Scottish Parliament

6 Individual map symbols

Ruins, national heritage site	Border wall	National park boundary
Stonehenge	Hadrian's Wall	Loch Lomond and The Trossachs N.P. (Scotland)