

So mancher Baum

Melodie: Reinhard Lakomy

Text: Monika Ehrhardt

So man-cher Baum in uns-rer Stadt hat sei-ne Zeit auf Er-den satt.

Die Luft ist voll Mo-to-ren-mief und kei-ne Wur-zel reicht so tief,

dass sie aus hel-lem Was-ser trinkt. Ein Baum, der uns doch Freu-de bringt,

wir brau-chen ihn mit je-dem Blatt,

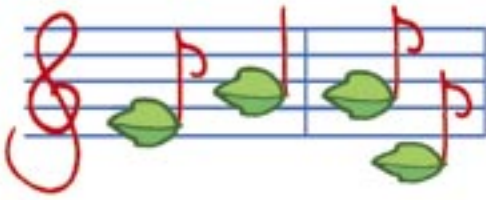
es braucht ihn ei-ne gan-ze Stadt, er soll nur im-mer ge-ben,

doch wo-von soll_ er le-ben, doch wo-von soll_ er le-ben?

Habt ihr schon einmal erlebt, wie angenehm es ist, an einem heißen Sommertag im Schatten eines alten großen Baumes zu sitzen? So ein Baumriese hätte, wenn das möglich wäre, sicher eine Menge zu erzählen; zum Beispiel von müden Wanderern oder von Liebespaaren, die sich unter seinen Zweigen niederließen. Sicher könnte er sich kaum noch an all die vielen Tiere erinnern, die in seinem Geäst Schutz suchten oder ihre Nester bauten. Ob er sich wohl über uns Menschen beklagen würde, die wir ihm heute das Überleben so schwer machen?

Aufgaben:

- Singt das Lied sowohl in der Gruppe als auch solistisch.
- Verfasst zum Thema »Bäume« Gedichte, die aus 11 Wörtern bestehen und deshalb auch als »Elfchengedichte« bezeichnet werden.
- Hier ein Beispiel:
 - 1 Wort: Bäume
 - 2 Wörter: Stark, Mächtig
 - 3 Wörter: Schenken mir Ruhe
 - 4 Wörter: luftige Frische, sattes Grün
 - 1 Wort: schön



Blättermusik

Eine Welt ohne Bäume wäre sicher nicht vorstellbar. Sie gehören zu unserem Leben, denn sie sind dem Menschen auf vielfältige Weise nützlich und sie sind ganz einfach schön und erhaben.

Anregung für ein Projekt:

- Macht euch in der Gruppe Gedanken zum Thema »Bäume in der Welt des Menschen«.
- Zeichnet auf ein großes Plakat oder Tuch einen »Ideenbaum«, den ihr im Musikzimmer aufhängt.
- An seine Äste könnt ihr Blätter anheften, auf denen ihr eure Einfälle zu Gestaltungsmöglichkeiten und Aktivitäten niedergeschrieben habt.
- Anschließend solltet ihr möglichst viele eurer Ideen in die Tat umsetzen.

